

無記性？何需心驚驚

15分鐘解開腦退化症疑惑



捉緊時間 別讓最重要的 溜走

賽馬會「智康健」腦退化
檢測及社區支援計劃
Jockey Club "Brain Health"
Dementia Screening and
Community Support Project

服務流程

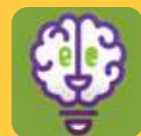


進行「中大網上認知測試」

任何於社區居住的60歲或以上、懷疑有輕度認知障礙或早期腦退化症人士

A. 電子檢測工具：中大網上認知測試

是一款基於香港中文大學醫學院研發和驗證的篩選算法開發的快速篩選工具，適合大眾自行進行15分鐘的網上認知測試



下載「中大網上認知測試」
流動應用程式



B. 登記個人帳戶

C. 進行認知測試

D. 完成網上測試後，如被界定「需繼續跟進」，就近你的分區機構將會與你聯絡。你亦可主動聯絡該分區機構查詢（聯絡資料見前頁）

網上評估結果以及詳細評估分數僅屬參考用途。不論測試合格與否，所有人士任何時間都需關注腦部及身心健康

查詢電話：2333 2393



預約詳細認知及能力評估

分區機構會根據初步結果及需要，為被界定為「需繼續跟進」的人士進行進一步的認知及能力評估



醫療服務跟進

為合資格及有需要的參加者安排醫療服務跟進*（例如約見醫生、安排腦掃描及抽血等身體檢查、覆診以及藥物支援等服務）

* 本計劃的醫療服務以共付模式運作，參加者須支付共付金額

注意事項

本計劃旨在協助參加者及早診斷和及時進行介入，因此參加者及其照顧者在參與計劃前，應考慮能否配合預約安排，並完成整個計劃服務。主辦機構及各位合辦機構有權隨時修訂以上條款及細則，並有權終止或修改服務及資助，恕不另行通知。關於本計劃的所有內容，我們不會就其他機構／網頁／媒體等，引述之過期或錯誤資訊負責。所有資料以主辦機構最新公佈為準，敬請留意。如有任何爭議，主辦機構及各合辦機構持有最終決定權。



後續支援服務

適合：於本計劃新確診輕度認知障礙或早期腦退化症人士及其照顧者

輕度認知障礙人士	其照顧者	時間
自助網上課程 (有關預防腦退化症)	個人化顧問服務 及網上學習	3-6個月

早期腦退化症人士	其照顧者	時間
- 自我健康管理小組 - 腦退化症知識	社交心理教育 服務及網上學習	3-6個月

主辦機構

賽馬會耆智園 Jockey Club Centre for Positive Ageing

香港中文大學醫學院 Faculty of Medicine The Chinese University of Hong Kong

合辦機構

基督教家庭服務中心 Christian Family Service Centre

靈寶 HAVEN OF HOPE 協會

博愛醫院 Pok Oi Hospital

聖雅各福群會 St. James' Settlement

東華三院 Tung Wah Group of Hospitals

仁濟醫院 Yan Chai Hospital

捐助機構

香港賽馬會慈善信託基金

隨著年齡增長，許多人開始擔心自己或家人會否有腦退化症，除了憂慮，不少人會諱疾忌醫，因而錯過預防、診斷、介入和支援的黃金時機。

研究發現，輕度認知障礙人士，若一年內沒有任何的介入，有10-15%的個案會發展為有腦退化症，所以不能掉以輕心。

若確診腦退化症，只要有及時和適當的介入和支援，可大大減慢退化速度，讓腦退化症人士和照顧者有更多時間計劃生活和照顧安排。

要減慢退化，時間就是關鍵！

賽馬會「智康健」腦退化檢測及社區支援計劃，以「及早檢測、及早確診、及早介入」為目標，協助有記憶衰退疑慮的人士進行初步篩查及提供適當的進一步跟進工作。



時間就是關鍵

計劃詳情

計劃日期：即日起至2026年12月

計劃服務對象

- 於社區居住的60歲或以上、懷疑有輕度認知障礙或早期腦退化症人士及其照顧者
- 參加者需要能以廣東話溝通，並且沒有嚴重的聽覺及視覺缺損，以免影響評估及確保能夠參與後續服務（如適用）

計劃目的

- 以家庭介入 (Family Intervention) 及充權 (Empowerment) 的模式，提倡「及早檢測、及早確診、及早介入」
- 鼓勵懷疑有認知障礙的人士及早檢測，釋除疑慮
- 為確診腦退化症人士提供適時介入，把握治療和訓練的黃金時間
- 為照顧者提供適切支援，減輕腦退化症為家庭及個人帶來的照顧壓力和影響
- 提升大眾對大腦健康、輕度認知障礙及腦退化症的關注和認識

計劃內容

- 為有需要人士提供電子認知篩查
- 為符合資格的參加者提供診斷及最長十八個月診症、藥物費用資助及跟進服務
- 為因懷疑認知缺損而正在輪候專科診症的人士提供及早診斷和支援服務，包括身體檢查
- 為一年內發展成輕度認知障礙及早期腦退化症的人士提供及時的診斷後支援服務
- 為照顧者提供輔導支援及社區資源配對

分區機構



	地區	分區機構	地址	電話
港島	中西區	聖雅各福群會	西環德輔道西466號二樓	2816 9009
	灣仔區			
	東區	東華三院	柴灣寧富街3號誠興大廈3樓	2481 1566
	南區			
九龍	油尖旺區、深水埗區、九龍城區	九龍樂善堂	九龍城龍崗道61號	2272 9850
	黃大仙區	基督教家庭服務中心	九龍灣彩霞邨彩星樓地下4號	2950 8388 2793 2138
	觀塘區			
	觀塘區 (秀茂坪、藍田、油塘、安泰、安達、順天、順利、順安、順緻苑)	基督教靈實協會	將軍澳景林邨景榕樓2號地下	2701 0602 9146 2693
新界	離島區	東華三院	柴灣寧富街3號誠興大廈3樓	2481 1566
	西貢區 (包括將軍澳)	基督教靈實協會	將軍澳景林邨景榕樓2號地下	2701 0602 9146 2693
	元朗區	博愛醫院	元朗大棠路11號光華廣場606室	2310 4848
	葵青區、荃灣區、屯門區	仁濟醫院社會服務部	荃灣福來邨永康樓地下1-3室	2614 8967
	沙田區、大埔區、北區	賽馬會耆智園	沙田亞公角街27號	2636 6323